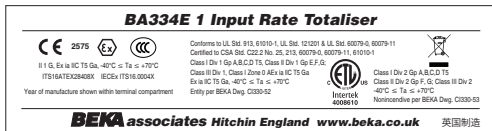


1. 描述

BA334E 是现场安装的本安型单输入流量积算仪，配有独立的端子接线区，可与多种传感器配合使用。该产品可以显示相同或不同工程单位的流速和总流量。

本说明书旨在帮助安装和调试。防爆认证、系统设计和调试等相关内容的产品使用说明可从BEKA网站下载，也可联系BEKA销售公司索取。

BA334E具有IECEX和ATEX本质安全认证，适用于易燃气体环境，以及ETL和cETL认证满足气体和粉尘防爆应用。位于仪器组件顶部的认证信息标签显示了认证号和代码。其他认证也可能显示。相关防爆证书可在BEKA网站下载。

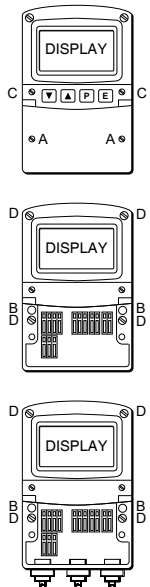


典型认证标签

2. 安装

BA334E流量积算仪采用坚固的玻璃纤维增强聚酯(GRP)外壳，防护等级IP66。外壳上装有防护玻璃窗并配置不锈钢安装件。在工业现场可采用室外安装，也可采用外表面安装，或是利用安装套件实现管道安装。

如果产品外壳没有用螺栓固定在接地柱上，则接地端子应连接到当地接地的金属接地网或工厂等电位导体。



步骤 A
拧下“A”处两个螺钉，取下端子盖板。

步骤 B
用M6螺钉穿过“B”处两个通孔，将产品固定在平面上。或者使用管道安装套件。

步骤 C和D
拆下临时堵头，安装合适的IP等级格兰或导管接头，完成现场接线。最后盖上端子盖板，拧紧“A”处两个螺钉。

图1 BA334E安装步骤

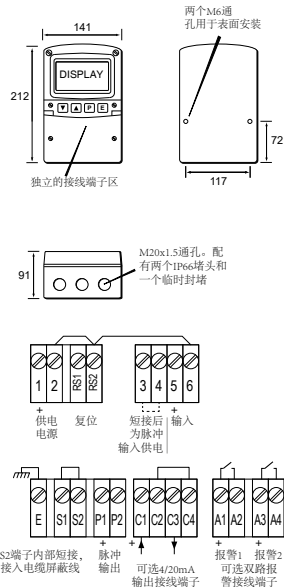


图2 外形尺寸及端子连接

测量单位和铭牌号

BA334E的液晶显示屏周围配有空白护板，可以印上在订购时指定的测量单位和铭牌信息。另外，在现场可以通过压印条、干式转印或永久标记来添加铭牌内容。

拧下“A”处两个螺钉，取下端子盖板，露出“D”处隐藏的两个螺钉，即可取下护板。拧下“C”处两个螺钉，拆下按钮，并按下五位插头。最后，拧下“D”处所有四个螺钉，小心抬起产品的正面。所有螺钉位置如图1所示。

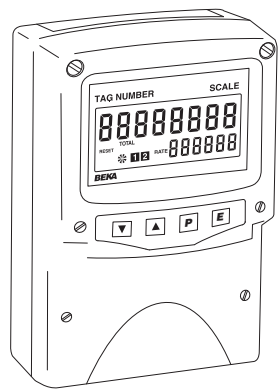
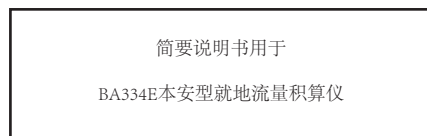
3. 操作

BA334E通过前面板上四个按键进行参数组态。在显示模式下，如当产品显示流速时，这些按键具有以下功能：

- [E] + [V] 总计 - 显示Lo，随后是16位总计中最低8位有效数字
- [E] + [A] 总计 - 显示Hi，随后是16位总计中最高8位有效数字
如果在组态中启动本地总计重置功能[Clr Tot]，按下[E]和[A]超过10秒后，将显示[Clr no]。按下[V]或[A]显示变为[Clr YES]，按下[E]，将本地总计重置为零，并通过短暂显示Gt [Clr d]确认。
- [V] + [A] 如果在组态中启动本地合计重置功能[Clr Tot]，同时按下[V]和[A]超过3秒后，本地合计被重置为零，并清除脉冲输出中存储的所有脉冲。总计不会被重置。
- [P] + [V] 连续显示固件版本号、仪表功能[otRL SE]和输出模式：
-R 控制输出
-P 脉冲输出
-C 4/20mA输出
- [P] + [A] 如果积算仪设有报警功能，当组态菜单中的[RCS P]已被启用，则可直接访问报警设定值。
- [P] + [E] 进入组态菜单

EMC

为确保抗干扰性，所有接线应采用屏蔽双绞线，屏蔽线在安全区域内接地。



Issue 1
12th May 2021

BEKA associates Ltd. Old Charlton Rd, Hitchin, Hertfordshire, SG5 2DA, UK
Tel: +44(0)1462 438301 Fax: +44(0)1462 453971
e-mail: sales@beka.co.uk web: www.beka.co.uk

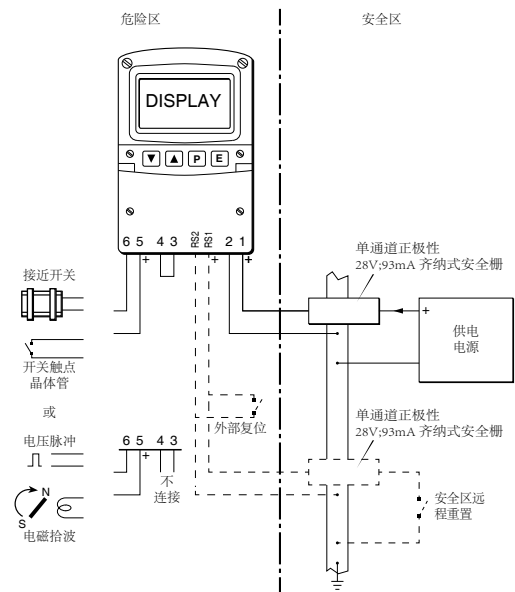


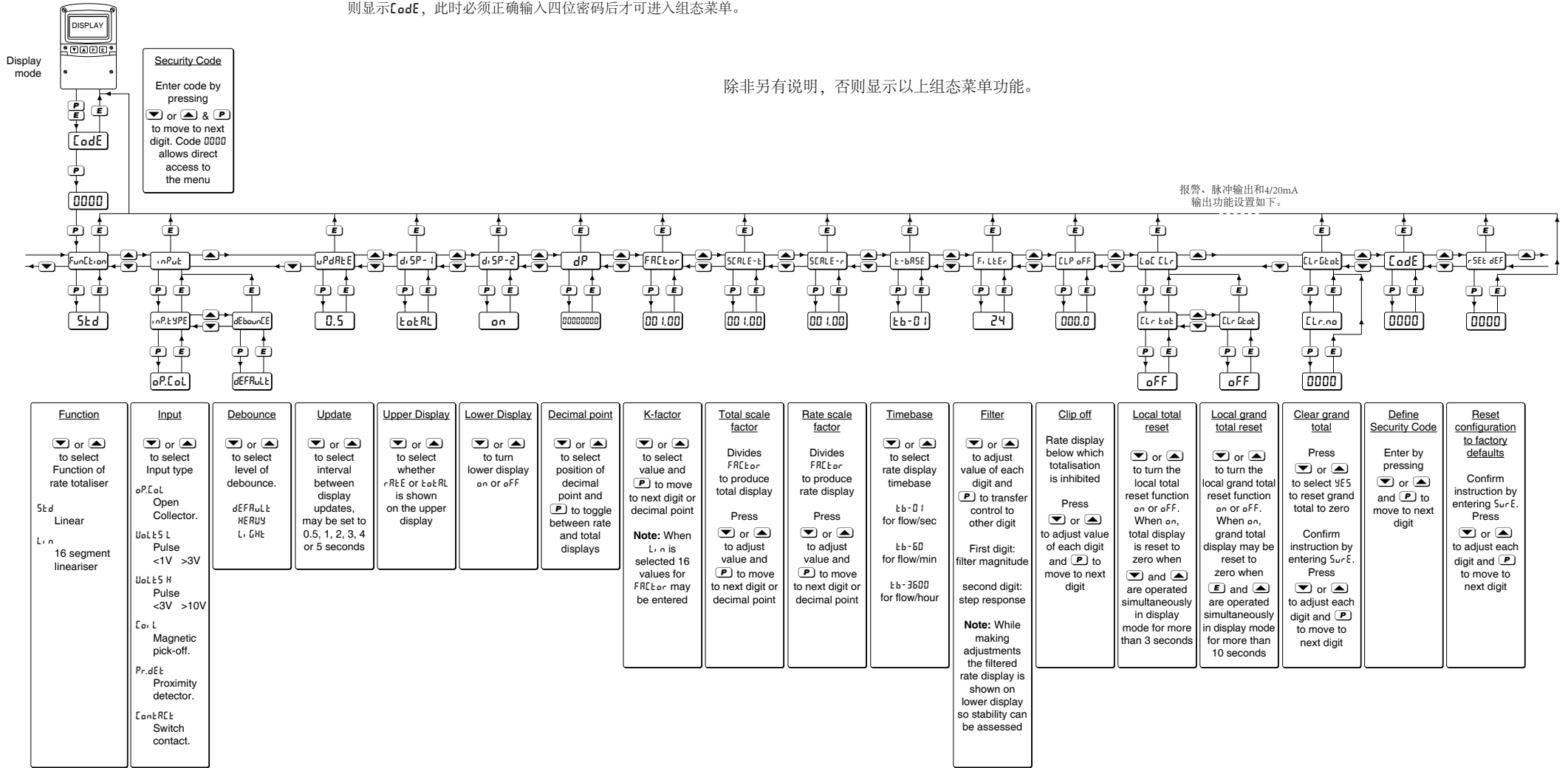
图3 典型测量回路

BA334E具有CE标识，符合欧洲爆炸性环境指令2014/34/EU和欧洲EMC指令2014/30/EU。

4. 组态

流量积算仪可以按照订货要求组态。如果没有特别指定，将提供默认组态，也可以在现场修改组态。图4显示了各功能在组态菜单中的位置，并附有该功能的简要说明。

详细的组态信息请参考产品使用说明书。同时按下 **[P]** 和 **[E]** 可以进入组态菜单。如果产品安全密码被设置为默认的 **0000**，则显示首个参数 **Function**。如果产品受到安全密码的保护，则显示 **Code**，此时必须正确输入四位密码后方可进入组态菜单。



可登陆以下网站下载产品使用说明书、
认证证书以及产品数据表。
<http://www.beka.co.uk/ba334e>

图 4 组态菜单