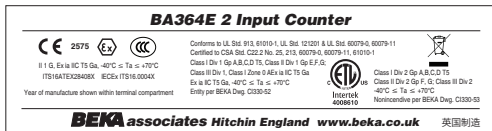


1. 描述

BA364E是现场安装的本安型双输入计数器，配有独立的端子接线区，可与各种传感器配合使用。该产品可以显示两个输入的百分比和总数以及它们的总和或差值。

本说明书旨在帮助安装和调试。防爆认证、系统设计和调试等相关内容的产品使用说明可从BEKA网站下载，也可联系BEKA销售公司索取。

BA364E具有IECEX和ATEX本质安全认证，适用于易燃气体环境，以及ETL和cETL认证满足气体和粉尘防爆应用。位于仪器组件顶部的认证信息标签显示了认证号和代码。其他认证也可能显示。相关防爆证书可在BEKA网站下载。

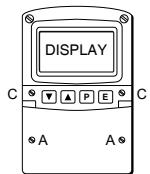


典型认证标签

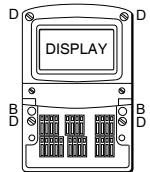
2. 安装

BA364E计数器采用坚固的玻璃纤维增强酯(GRP)外壳，防护等级IP66。外壳上装有防护玻璃窗并配置不锈钢安装件。

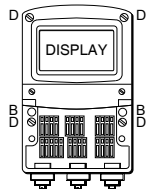
在工业现场可采用室外安装，也可采用外表面安装，或是利用安装套件实现管道安装。



步骤 A
拧下“A”处两个螺钉，取下端子盖板。



步骤B
用M6螺钉穿过“B”处两个通孔，将产品固定在平面上。或者使用管道安装套件。



步骤 C和D
拆下临时堵头，安装合适的IP等级格兰或导管接头，完成现场接线。最后盖上端子盖板，拧紧“A”处两个螺钉。

图1 BA364E安装步骤

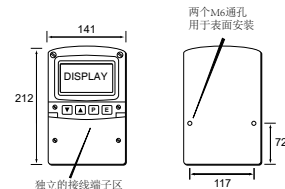


图2 外形尺寸及端子连接

EMC

为确保抗干扰性，所有接线应采用屏蔽双绞线，屏蔽线在安全区域内接地。

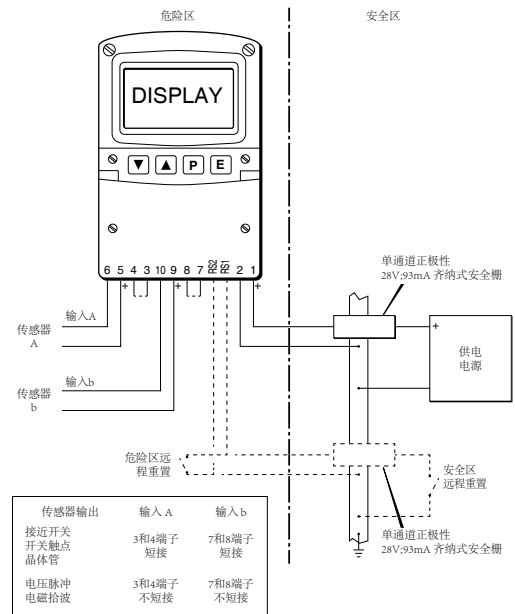


图3 典型测量回路

测量单位和铭牌号

BA364E的液晶显示屏周围配有空白护板，可以印上在订购时指定的测量单位和铭牌信息。另外，在现场可以通过压印条、干式转印或永久标记来添加铭牌内容。

拧下“A”处两个螺钉，取下端子盖板，露出“D”处隐藏的两个螺钉，即可取下护板。拧下“C”处两个螺钉，拆下按钮，并拔出五位插头。最后，拧下“D”处所有四个螺钉，小心抬起产品的正面。所有螺钉位置如图1所示。

3. 操作

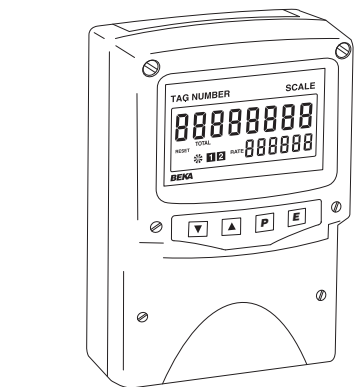
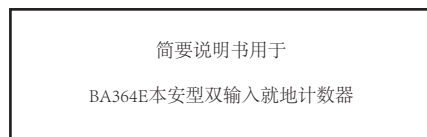
BA364E通过前面板上四个按键进行参数组态。在显示模式下，如当产品显示流速时，这些按键具有以下功能：

- [E] + [▼]** 总计 - 16位合计中最低8位有效数字
- [E] + [▲]** 总计 - 16位合计中最高8位有效数字。如果在组态中启动总计重置功能[CLr CLot]，按下E和?超过10秒后，总计重置为零，
- 为了重置总计为零，请按下 **[E]** 和 **[▲]** 持续10秒直至显示 [Lr.no]。使用 **[▼]** 或 **[▲]** 更改显示 [Lr.yE5]，按下 **[E]** 将重置总计恢复最初显示。
- [▼] + [▲]** 在组态菜单中启用本地总计复位功能 [Lr CLot]，同时按下 **[▼]** 和 **[▲]** 超过三秒，利用 **[▼]** 或 **[▲]** 选择总计 **a**，总计 **b** 或双总计，按下 **[E]** 将重置所选总计为零，并清除存储的输出脉冲。

- [P] + [▼]** 连续显示固件版本号、仪表功能 **2CHCntr** 和输出模式：
 - R 控制输出
 - P 脉冲输出
 - C 4/20mA输出

- [P] + [▲]** 当组态菜单中的 **RC5P** 已被启用，则可直接访问报警设定值。

- [P] + [E]** 进入组态菜单



Issue 1
18th March 2021

BEKA associates Ltd. Old Charlton Rd, Hitchin, Hertfordshire, SG5 2DA, UK
Tel: +44(0)1462 438301 Fax: +44(0)1462 453971
e-mail: sales@beka.co.uk web: www.beka.co.uk

BA364E具有CE标识，符合欧洲爆炸性环境指令2014/34/EU和欧洲EMC指令2014/30/EU。

