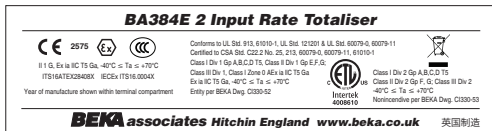


1. 描述

BA384E 是现场安装的本安型双输入流量积算仪，配有独立的端子接线区，可与多种传感器配合使用。该产品可以显示相同或不同工程单位的流速和总流量。

本说明书旨在帮助安装和调试。防爆认证、系统设计和调试等相关内容的产品使用说明可从BEKA网站下载，也可联系BEKA销售公司索取。

BA384E具有IECEX和ATEX本质安全认证，适用于易燃气体环境，以及ETL和cETL认证满足气体和粉尘防爆应用。位于仪器组件顶部的认证信息标签显示了认证号和代码。其他认证也可能显示。相关防爆证书可在BEKA网站下载。

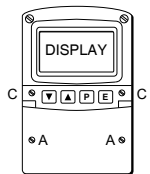


典型认证标签

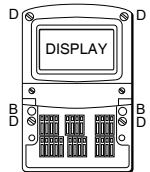
2. 安装

BA384E流量积算仪采用坚固的玻璃纤维增强酯(GRP)外壳，防护等级IP66。外壳上装有防护玻璃窗并配置不锈钢安装件。在工业现场可采用室外安装，也可采用外表面安装，或是利用安装套件实现管道安装。

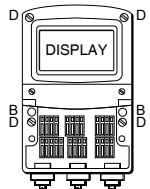
如果产品外壳没有用螺栓固定在接地柱上，则接地端子应连接到当地接地的金属接地网或工厂等电位导体。



步骤 A
拧下“A”处两个螺钉，取下端子盖板。



步骤 B
用M6螺钉穿过“B”处两个通孔，将产品固定在平面上。或者使用管道安装套件。



步骤 C和D
拆下临时堵头，安装合适的IP等级格兰或导管接头，完成现场接线。最后盖上端子盖板，拧紧“A”处两个螺钉。

图1 BA384E安装步骤

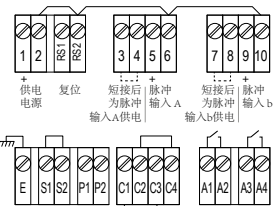
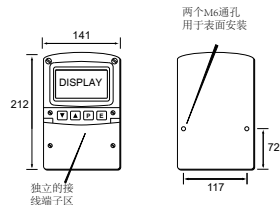


图2 外形尺寸及端子连接

测量单位和铭牌号

BA384E的液晶显示屏周围配有空白护板，可以印上在订购时指定的测量单位和铭牌信息。另外，在现场可以通过压印条、干式转印或永久标记来添加铭牌内容。

拧下“A”处两个螺钉，取下端子盖板，露出“D”处隐藏的两个螺钉，即可取下护板。拧下“C”处两个螺钉，拆下按钮，并拔下五位插头。最后，拧下“D”处所有四个螺钉，小心抬起产品的正面。所有螺钉位置如图1所示。

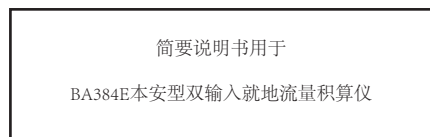
3. 操作

BA384E通过前面板上四个按键进行参数组态。在显示模式下，如当产品显示流速时，这些按键具有以下功能：

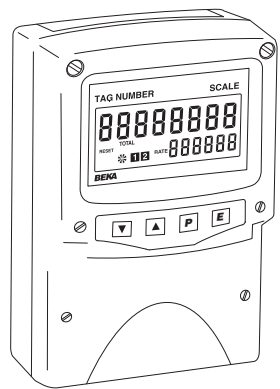
- ▼ or ▲ 滚动显示以下内容：
输入 R
输入 b
输入 R + b 或输入 R - b 可组态设置
- ⏏ + ▼ 总计 - 显示Lo，随后是16位总计中最低8位有效数字
- ⏏ + ▲ 总计 - 显示Hi，随后是16位总计中最高8位有效数字。如果在组态中启动总计重置功能[Cr Tot]，按下这两个按键超过10秒后，总计将被重置为0。
- 为了将总计重置为0，同时按下⏏和▲持续10秒后显示[Cr.no]。按下▼或▲显示变更为[Cr.YES]，按下⏏，将总计重置为零，并恢复最初显示。
- ▼ + ▲ 如果在组态中启动本地总计重置功能[Cr Tot]，按下▼和▲持续3秒，按下▼或▲选择总计R，总计b或两个总计。按下⏏将所选总计数值重置为0，并清除所有存储的输出脉冲。
- ⏏ + ▼ 连续显示固件版本号、仪表功能[Cr to RL]和输出模式：
-R 控制输出
-P 脉冲输出
-C 4/20mA 输出
- ⏏ + ▼ 如果积算仪选有报警功能，当组态菜单中的[Cr SP]已被启用，则可直接访问报警设定值。
- ⏏ + ⏏ 进入组态菜单

EMC

为确保抗干扰性，所有接线应采用屏蔽双绞线，屏蔽线在安全区域内接地。



简要说明书用于
BA384E本安型双输入就地流量积算仪



Issue 1
19th March 2021

BEKA associates Ltd. Old Charlton Rd, Hitchin, Hertfordshire, SG5 2DA, UK
Tel: +44(0)1462 438301 Fax: +44(0)1462 453971
e-mail: sales@beka.co.uk web: www.beka.co.uk

BA384E具有CE标识，符合欧洲爆炸性环境指令2014/34/EU和欧洲EMC指令2014/30/EU。

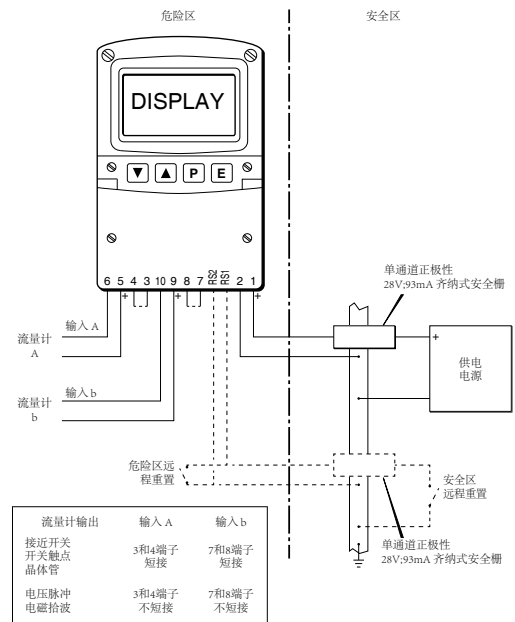


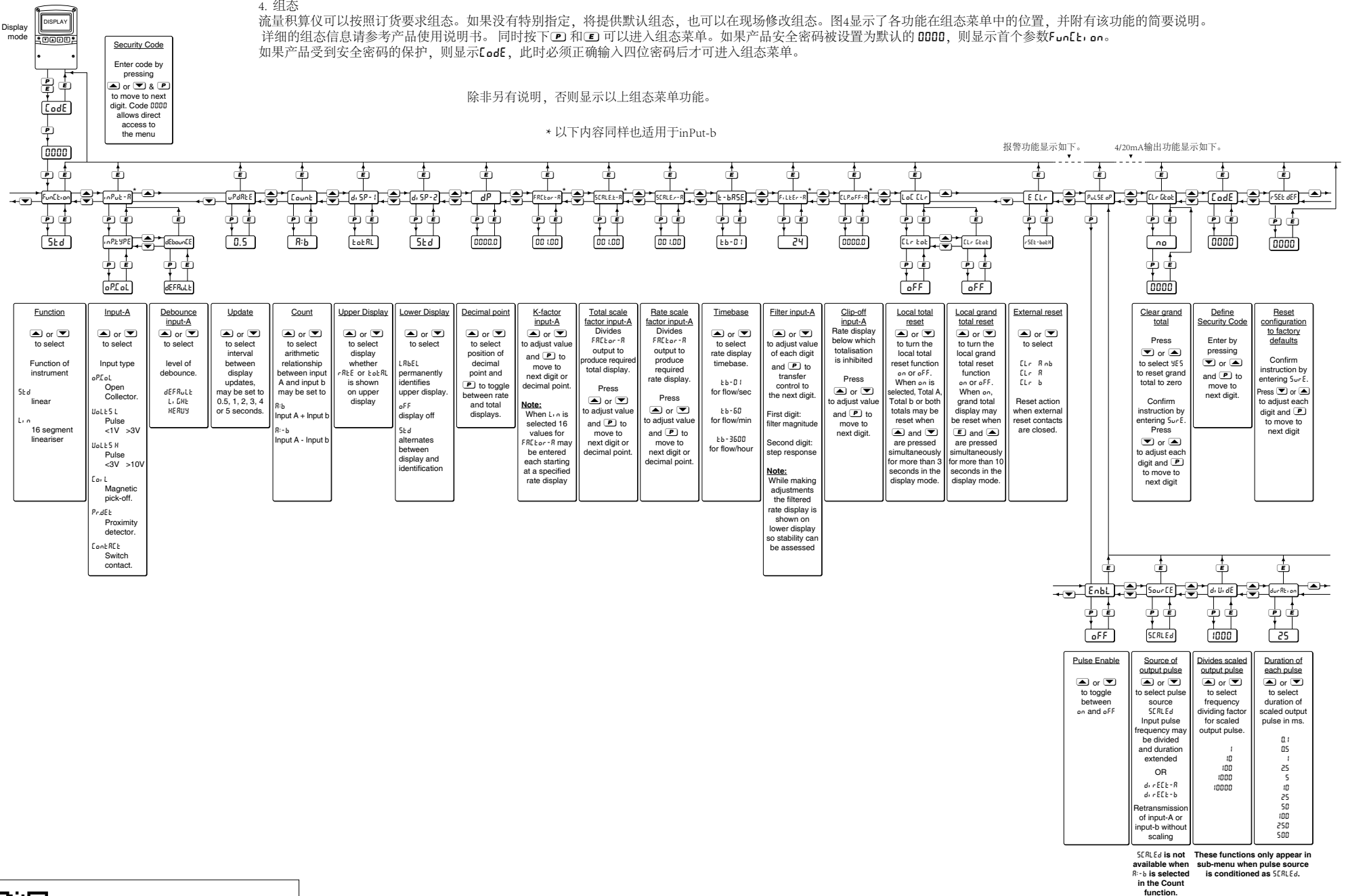
图3 典型测量回路

4. 组态

流量积算仪可以按照订货要求组态。如果没有特别指定，将提供默认组态，也可以在现场修改组态。图4显示了各功能在组态菜单中的位置，并附有该功能的简要说明。详细的组态信息请参考产品使用说明书。同时按下 **[P]** 和 **[E]** 可以进入组态菜单。如果产品安全密码被设置为默认的 **0000**，则显示首个参数 **Function**。如果产品受到安全密码的保护，则显示 **Code**，此时必须正确输入四位密码后方可进入组态菜单。

除非另有说明，否则显示以上组态菜单功能。

* 以下内容同样也适用于inPut-b




可登陆以下网站下载产品使用说明书、
认证证书以及产品数据表。
<http://www.beka.co.uk/ba384e>

图 4 组态菜单